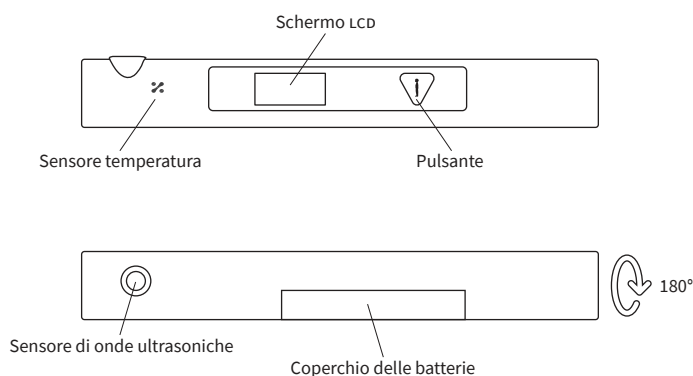




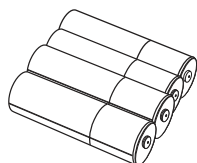
## 1. Componenti del prodotto

InLab è composto dalle seguenti componenti. Assicurati che tutte le componenti siano presenti all'interno della confezione.

### 1 InLab



### 2 Batterie - AAA (1.5V) x 4EA



### 3 Manuale d'uso

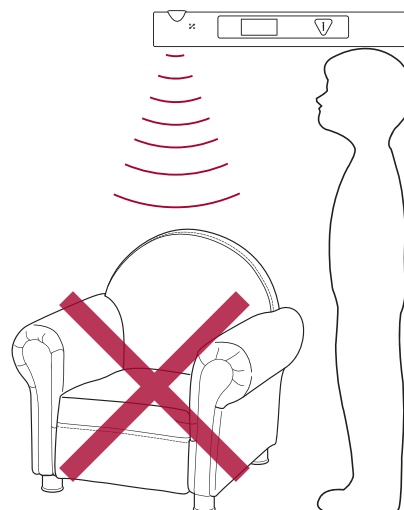


## 2. Come usare InLab

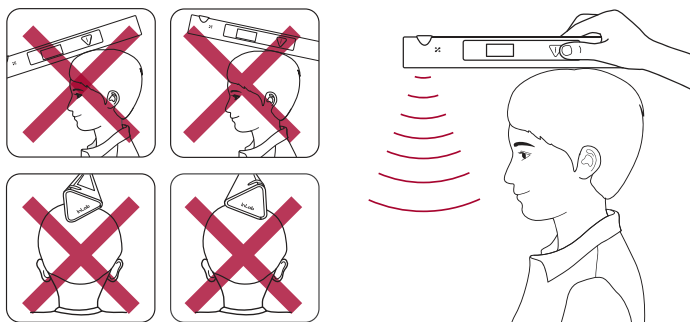
- 1 Accendi il dispositivo premendo il pulsante. La temperatura e il livello di umidità sono dell'ambiente rilevati in maniera automatica.



- 2 Premere nuovamente il pulsante per passare alla modalità di misurazione dell'altezza. Le onde ultrasoniche misureranno la distanza dal suolo. Poiché esse si diffondono verticalmente ed orizzontalmente, assicurarsi che non vi siano ostacoli come muri e/o giocattoli nelle vicinanze e che la persona misurata mantenga le braccia lungo i fianchi.



- 3 Posizionare l'estremità di InLab che non dispone del sensore di onde a ultrasuoni sulla parte superiore della testa. Bilanciarlo verticalmente e orizzontalmente finché la scritta "PUSH" non verrà visualizzata sullo schermo.



- 4 Premere il pulsante per eseguire la misurazione. È possibile misurare nuovamente l'altezza premendo il pulsante quando sullo schermo viene visualizzata la barra orizzontale.



“Premere il pulsante ”

Per spegnerlo premere il pulsante per 3 secondi o lasciarlo inattivo per 20 secondi.

## 4. Avvertenze

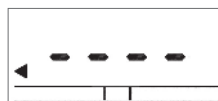
- 1 Tenere il dispositivo fuori dalla portata dei bambini. Possono ferirsi lanciando o facendo cadere il dispositivo.
- 2 Non far cadere o esercitare troppa pressione sul sensore di onde a ultrasuoni.
- 3 Eseguire le misurazioni in ambienti simili per ottenere dei risultati coerenti tra loro.
- 4 Non misurare l'altezza su tappeti o coperte. L'altezza così non verrà misurata correttamente.
- 5 Prendere le misurazioni lontano da ostacoli come tavoli, giocattoli e pareti; in modo da ottenere risultati accurati.
- 6 Tenere il dispositivo lontano dall'acqua.
- 7 Se InLab viene smontato arbitrariamente o danneggiato da qualsiasi disastro naturale, InBody invaliderà la garanzia.

## 5. Istruzione per le batterie

- 1 Inserire le batterie in modo che i terminali positivo (+) e negativo (-) siano allineati correttamente. Le batterie possono rompersi o perdere liquido se inserite male.
- 2 Non mischiare batterie vecchie e nuove. Utilizzare solo quelle AAA della stessa marca e cambiarle contemporaneamente.
- 3 Utilizzare solo batterie alcaline o al manganese.

## 3. Messaggi di errore

I seguenti messaggi appariranno sullo schermo se:



\* "PUSH" apparirà se il dispositivo sarà disposto correttamente.



### E999

Le onde a ultrasuoni non sono state rilevate. Si prega di eliminare gli ostacoli, compresi moquette e tappeti. Si consiglia l'utilizzo su superfici come legno o piastrelle.



### E000

Il sensore è coperto. Assicuratevi che il sensore di onde a ultrasuoni non sia coperto da oggetti come la testa o le mani.



### E050

La persona misurata è più bassa di 50 cm. InLab non può misurare persone più basse di 50 cm.



### E200

La persona misurata è più alta di 200 cm. InLab non può misurare persone più alte di 200 cm.



### bAtt

L'icona della batteria apparirà sullo schermo quando la batteria è scarica. "bAtt" apparirà sullo schermo quando la batteria è troppo scarica per misurare. Sostituire le batterie.

- 4 Non maneggiare le batterie con le mani bagnate.
- 5 Rimuovere le batterie dei dispositivi inutilizzati.
- 6 Smaltire le batterie secondo le normative locali.
- 7 Le batterie possono danneggiare il dispositivo o provocare un incendio se utilizzate impropriamente.

Grandezze misurate	Altezza, temperatura, umidità	
Range di altezza	50 ~ 200cm	
Range di errore	± 0.5cm	
Altri range di misura	Temperatura	16 ~ 40°C ( 1°C)
	Umidità	30 ~ 80% ( 7%)
Durata della misurazione	1 sec. (max 7sec.)	
Sensore	Ultrasuoni, temperatura, umidità	
Assorbimento di corrente	Sotto 100 mA	
Voltaggio batteria	DC 3V (1.5V AAA Battery 4 EA)	
Tipologia di schermo	LCD	
Colori disponibili	Verde, Blu	
Dimensioni	43 (w) x 44 (L) x 300(H): mm	
Peso del dispositivo	238g	
Ambiente operativo	16 ~ 40°C, 30 ~ 80%RH	
Ambiente di stoccaggio	-10 ~ 70°C	

\* Le specifiche sono soggette a modifiche senza preavviso.